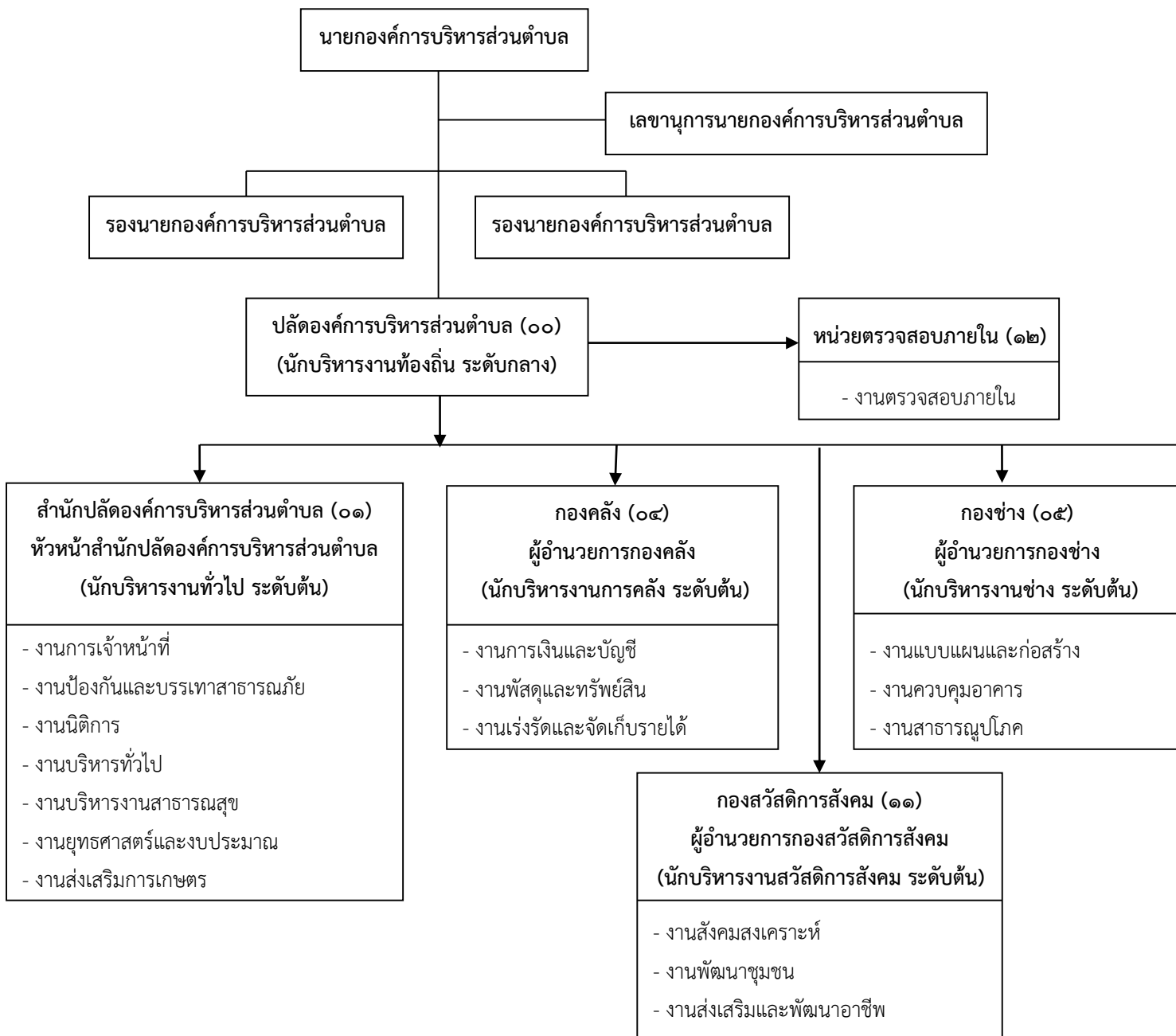
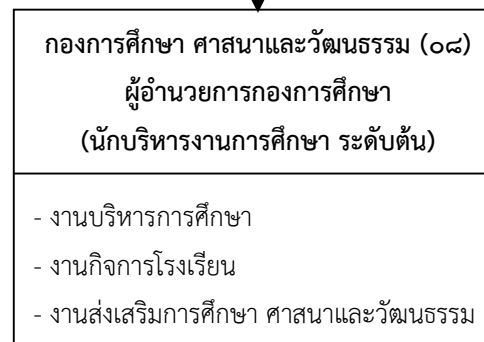
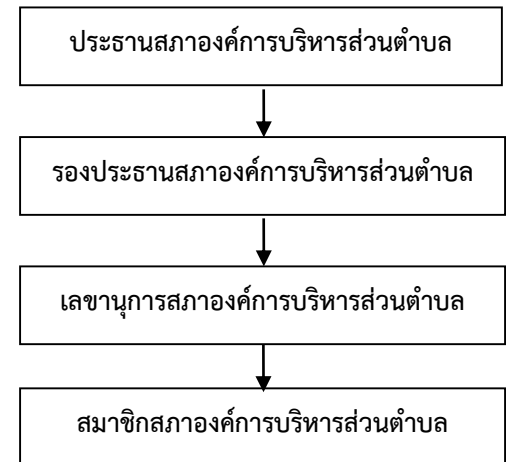


โครงสร้างองค์การบริหารส่วนตำบลบุงกระสัง ประเภทสามัญ

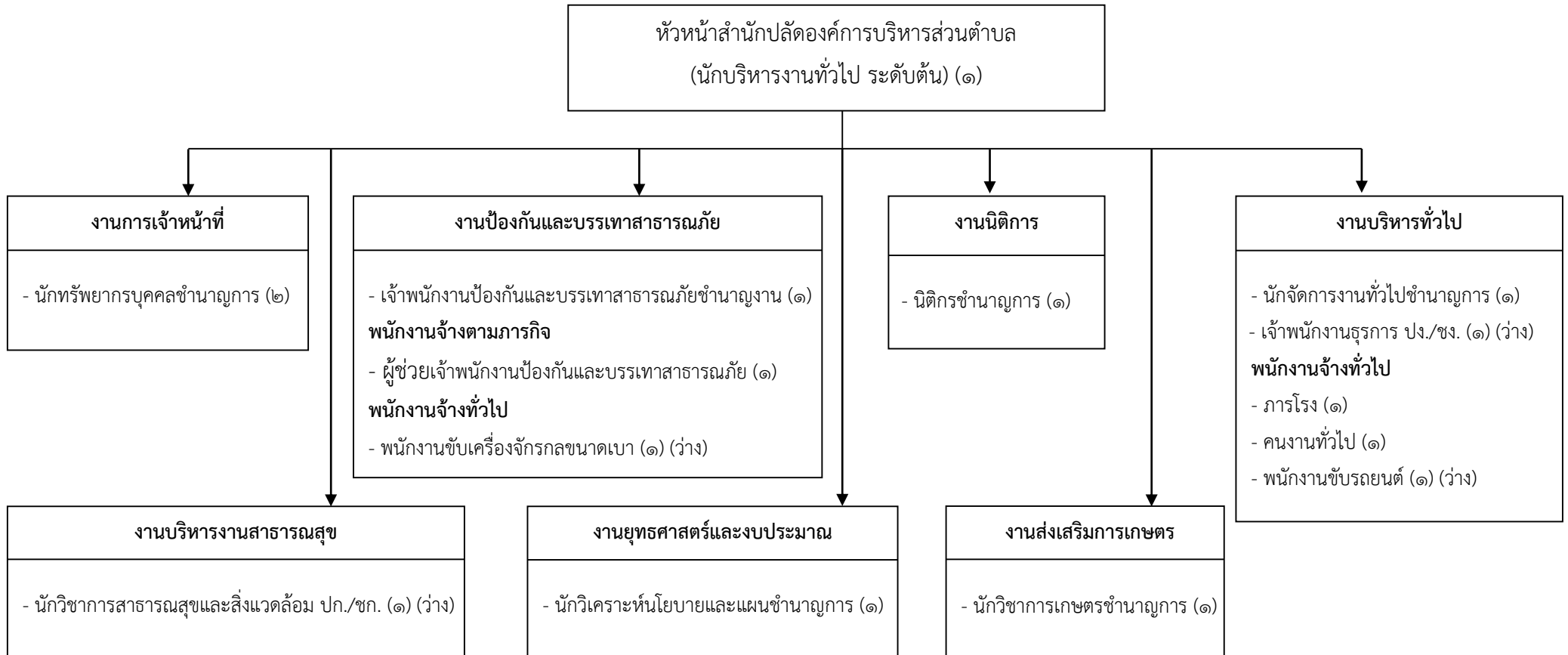
ฝ่ายบริหาร



ฝ่ายสภา

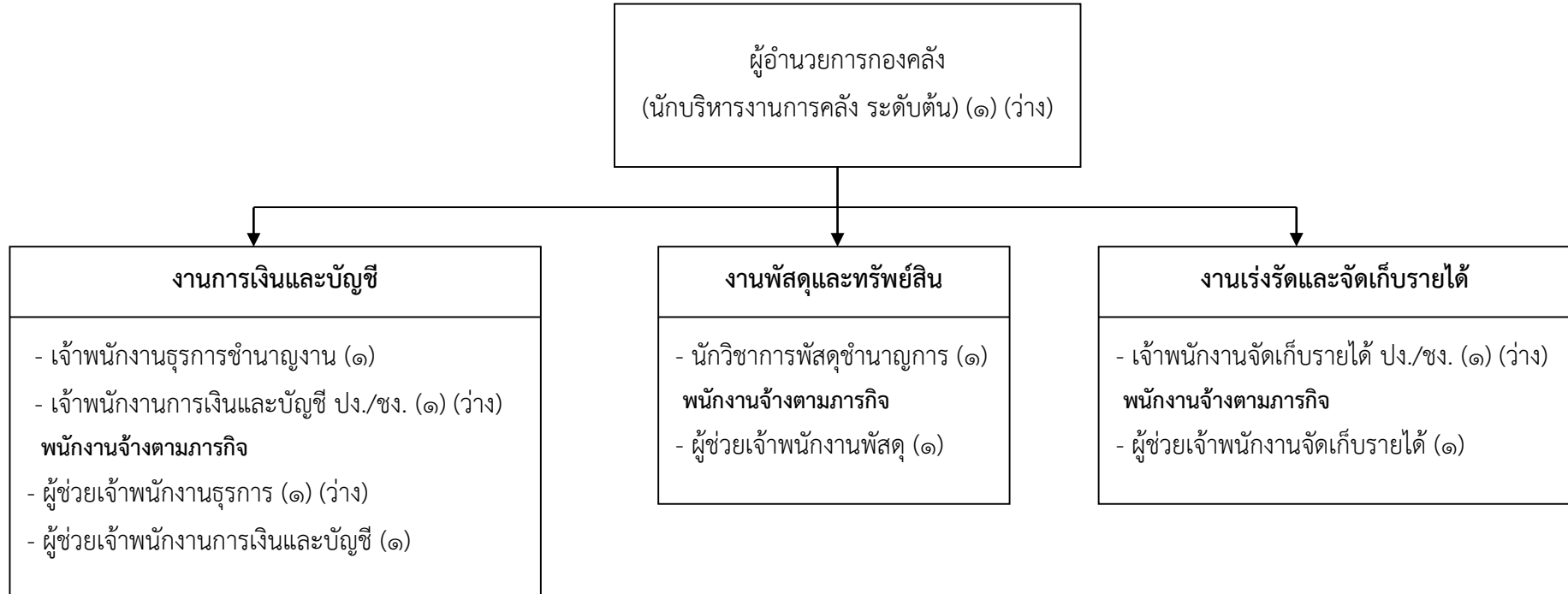


โครงสร้างสำนักปลัดองค์การบริหารส่วนตำบลบุงกระสัง (๐๑)



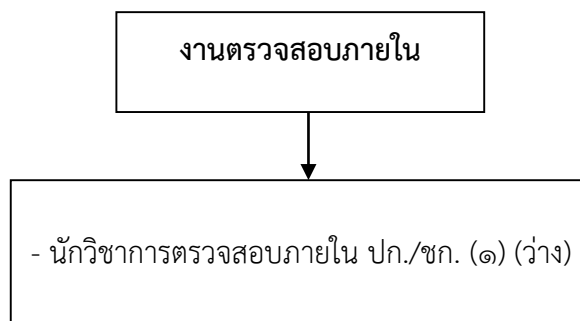
ประเภท	อำนาจการท้องถิ่น			วิชาการ			ทั่วไป		ลูกจ้างประจำ	พนักงานจ้างตามภารกิจ	พนักงานจ้างทั่วไป	รวม
	ระดับ	สูง	กลาง	ต้น	เชี่ยวชาญ	ชำนาญการพิเศษ	ปฏิบัติการ/ชำนาญการ	อาวุโส				
อัตราทั้งหมด	-	-	๑	-	-	๗	-	๒	-	๑	๔	๑๕
มีคครอง	-	-	๑	-	-	๖	-	๑	-	๑	๒	๑๑
อัตราว่าง	-	-	-	-	-	๑	-	๑	-	-	๒	๔

โครงสร้างกองคลังองค์การบริหารส่วนตำบลบุกระสัง (๐๔)



ประเภท	อำนาจการท้องถิ่น			วิชาการ			ทั่วไป		ลูกจ้างประจำ	พนักงานจ้างตามภารกิจ	พนักงานจ้างทั่วไป	รวม
	ระดับ	สูง	กลาง	ต้น	เชี่ยวชาญ	ชำนาญการพิเศษ	ปฏิบัติการ/ชำนาญการ	อาวุโส				
อัตราทั้งหมด	-	-	๑	-	-	๑	-	๓	-	๔	-	๘
มีนครอง	-	-	-	-	-	๑	-	๑	-	๓	-	๕
อัตรารว่าง	-	-	๑	-	-	-	-	๒	-	๑	-	๔

โครงสร้างหน่วยตรวจสอบภายในองค์การบริหารส่วนตำบลบุกระสัง (๑๒)



ประเภท	อำนาจการท้องถิ่น			วิชาการ			ทั่วไป		ลูกจ้างประจำ	พนักงานจ้างตามภารกิจ	พนักงานจ้างทั่วไป	รวม
	สูง	กลาง	ต้น	เชี่ยวชาญ	ชำนาญการพิเศษ	ปฏิบัติการ/ชำนาญการ	อาวุโส	ปฏิบัติงาน/ชำนาญงาน				
อัตราทั้งหมด	-	-	-	-	-	๑	-	-	-	-	-	๑
มีนครอง	-	-	-	-	-	-	-	-	-	-	-	-
อัตราว่าง	-	-	-	-	-	๑	-	-	-	-	-	๑